

精城特瓷

值得信赖的设备防腐专家

防腐

精城拥有多种标号的耐磨陶瓷，可以轻松解决各种工况条件下的设备磨损问题。

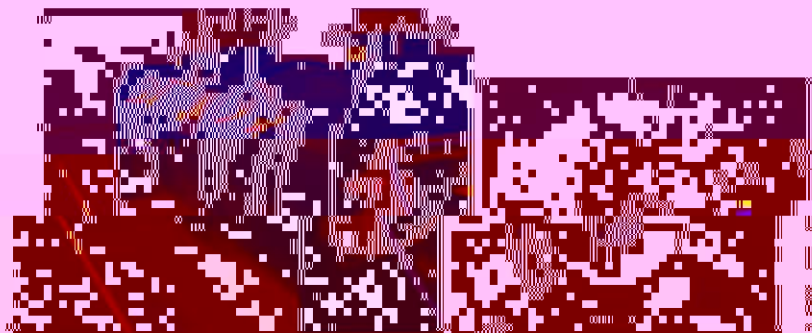
材料标号	名称	体积密度 g/cm ³	洛氏硬度 HRA	维氏硬度 Hv10	抗弯强度 Mpa	抗压强度 Mpa	磨损体积 cm ³	断裂韧性KIC (Mpa.m ^{1/2})	应用范围
92	普通氧化铝陶瓷	≥3.5	≥83	≥800	250	800	≤0.06	≥3.2	气力输送粉体设备
K92	微晶氧化铝陶瓷	≥3.5	≥85	≥1100	300	1200	≤0.03	≥3.2	气力输送粉体设备
K95E	高纯氧化铝陶瓷	≥3.75	≥85	≥1100	300	1250	≤0.03	≥3.4	气力输送高磨损粉体设备
K95	精细白色氧化铝陶瓷	≥3.8	≥85	≥1200	320	1300	≤0.03	≥3.5	气力输送高磨损粉体设备
K95R	精细红色氧化铝陶瓷	≥3.6	≥85	≥1000	300	1300	≤0.03	≥4.0	气力输送高磨损粉体设备
K99	超耐磨氧化铝陶瓷	≥3.9	≥90	≥1500	350	1500	≤0.02	≥4.0	较大块状物料输送设备
ZTA	增韧氧化铝陶瓷	≥4.15	≥90	≥1400	450	2500	≤0.01	≥5.5	高冲击大块物料输送设备

材料名称	抗压强度	抗弯强度	伸长率	永久变形
指标	≥15 Mpa	≥300 %	55 ~ 65 HA	≤24 %

耐磨陶瓷片与金属基体结合示意图

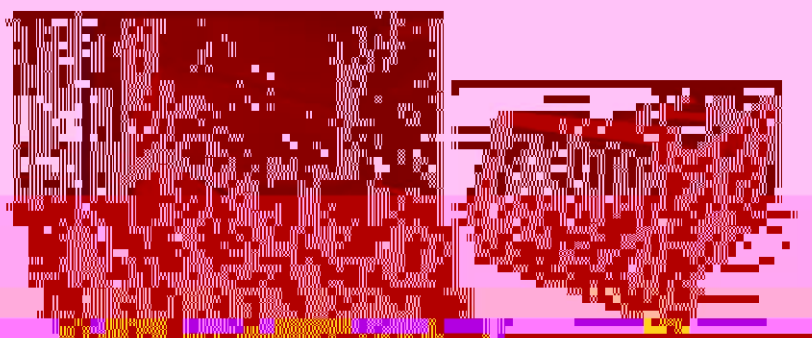


1. 氧化铝陶瓷



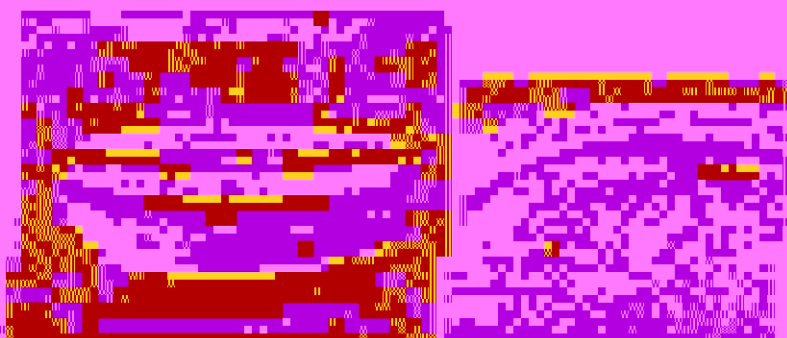
氧化铝陶瓷

氧化铝陶瓷具有优良的电绝缘性能、高硬度、高耐磨性、高耐腐蚀性、高抗热震性、高抗蠕变性、高抗老化性等。



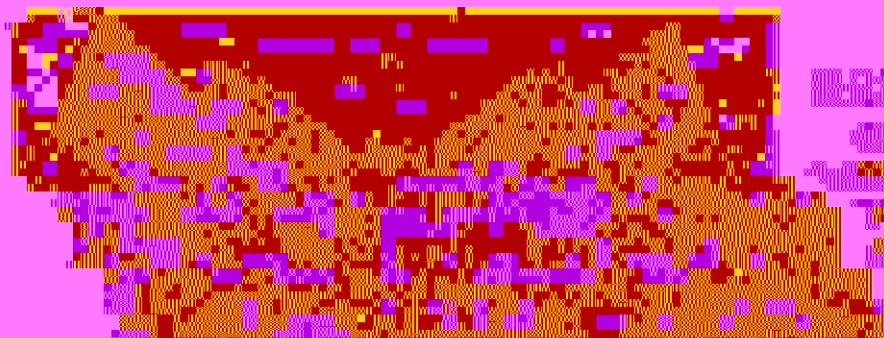
氧化铝陶瓷

氧化铝陶瓷具有优良的电绝缘性能、高硬度、高耐磨性、高耐腐蚀性、高抗热震性、高抗蠕变性、高抗老化性等。



氧化铝陶瓷

氧化铝陶瓷具有优良的电绝缘性能、高硬度、高耐磨性、高耐腐蚀性、高抗热震性、高抗蠕变性、高抗老化性等。



氧化铝陶瓷

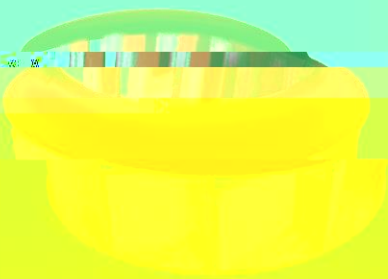
氧化铝陶瓷具有优良的电绝缘性能、高硬度、高耐磨性、高耐腐蚀性、高抗热震性、高抗蠕变性、高抗老化性等。

内衬耐磨陶瓷设备



耐磨陶瓷料斗

采用超耐磨陶瓷，根据设备工况设计不同厚度，使用寿命延长10倍以上



088-21111



088-21111 进入 必须登录才能浏览



立磨磨辊密封环

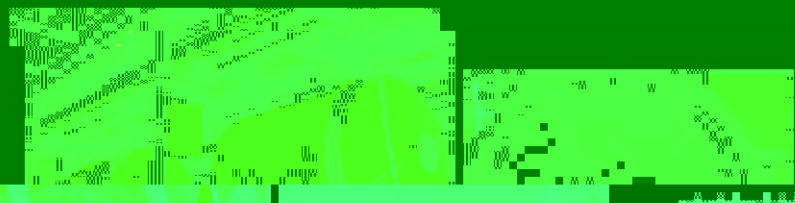
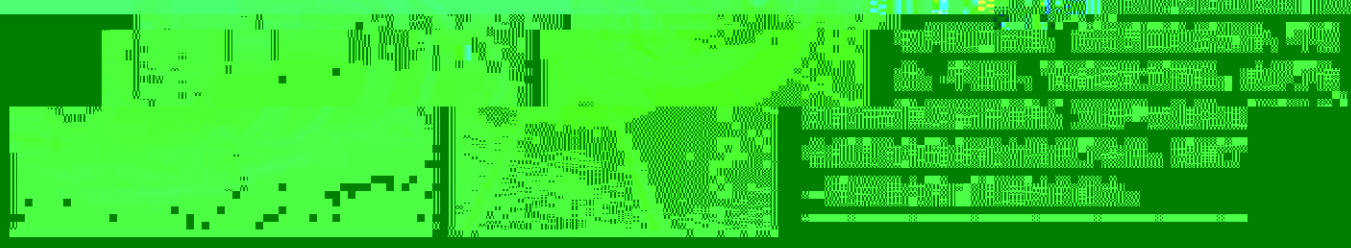
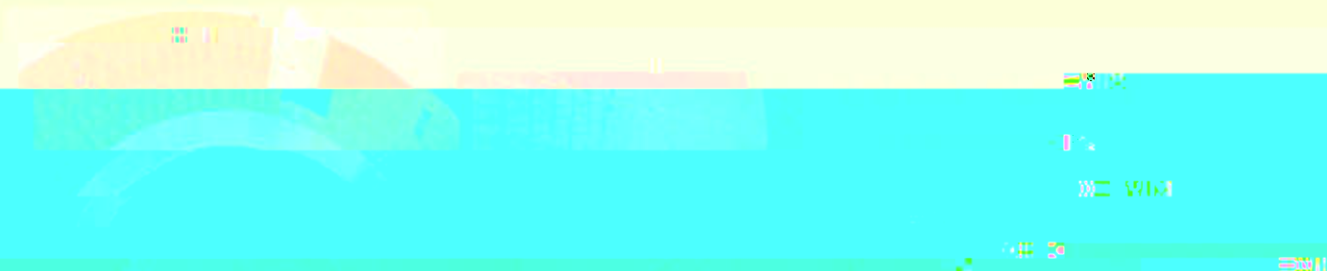
采用超耐磨陶瓷，根据设备工况设计不同厚度，使用寿命延长10倍以上

088-21111

进入 必须登录才能浏览



内衬耐磨陶瓷设备



精研科技 耐磨陶瓷设备



磨内搅拌杆

主杆采用互卡式陶瓷，支杆采用ARZ氧化锆陶瓷。陶瓷密度小、耐磨损、耐冲击，特别适用于须隔绝金属与物料接触的搅拌磨机。



搅拌磨磨筒体

利用陶瓷的高耐磨性保护磨筒体不被磨损，同时隔绝物料和金属接触，降低金属杂质。



陶瓷下密封阀

根据不同工况设计陶瓷衬板的安装工

从根本上解决设备

